

COEFICIENTE DE ABSORCIÓN ACÚSTICA, α

FICHA INFORMATIVA

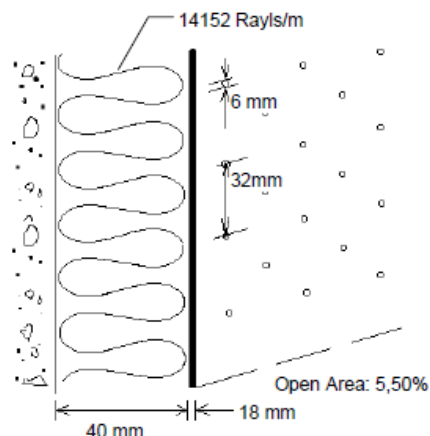


SOLICITANTE: VIMARÍN MUEBLES Y COMPLEMENTOS, S.L.

FECHA: 10 / 02 / 2023

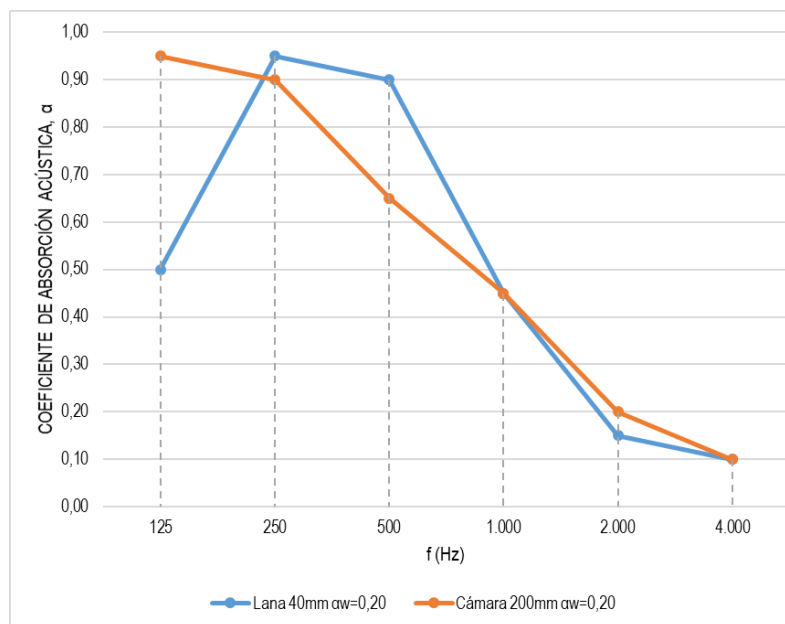
CARACTERÍSTICAS PANEL:

ID.	VI-PFC-01
PANEL	Aglomerado de madera
ESPEJOR PANEL	18 mm
PORCENTAJE PERFORACIÓN	5,50 %
TIPO PERFORACIÓN	Rombo cuadrangular
DIÁMETRO PERFORACIÓN	6 mm
SEPARACIÓN HORIZONTAL	32 mm
SEPARACIÓN VERTICAL	32 mm



CONFIGURACIONES EVALUADAS:

- CONFIG. 1 Panel VI-PFC-01 tras cámara de 40 mm, con 40 mm de lana mineral 40 kg/m³.
 CONFIG. 2 Panel VI-PFC-01 tras cámara de 200 mm, con 40 mm de lana mineral 40 kg/m³.



f (Hz)	CONFIG. 1 α_s	CONFIG. 2 α_s
125	0,50	0,95
250	0,95	0,90
500	0,90	0,65
1.000	0,45	0,45
2.000	0,15	0,20
4.000	0,10	0,10
α_w	0,20	0,20
Clase	E	E
NRC	0,60	0,55
α_s	Coef. Abs. Sonora Alpha Sabine	
α_w	Coef. Global Absorción Sonora	
NRC	Coef. de Reducción de Ruido	

	CONFIG. 1	CONFIG. 2
COEFICIENTE GLOBAL DE ABSORCIÓN ACÚSTICA, α_w	0,20	0,20
CLASE DE ABSORCIÓN ACÚSTICA	E	E

DIRECTOR DE LABORATORIO	ÓSCAR OUTUMURO CID
INFORME TÉCNICO REF.	230210008
FECHA INFORME	24 / 02 / 2023